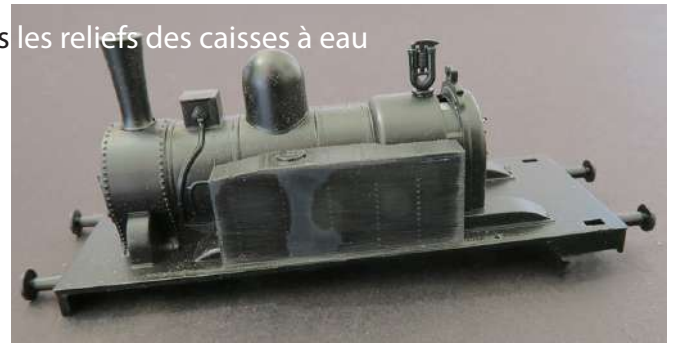
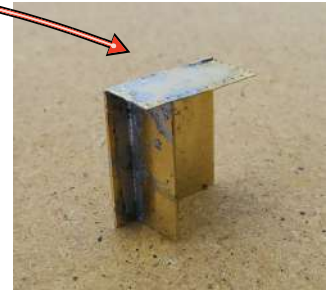
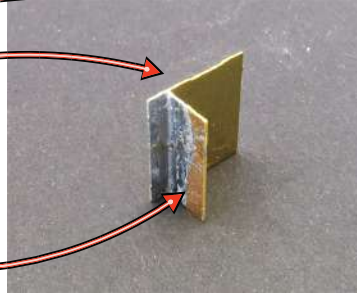
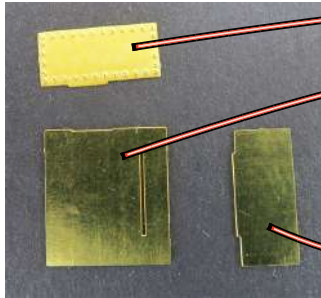


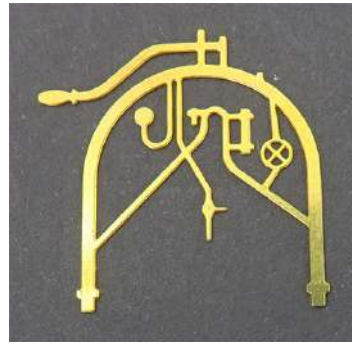
Suppression par ponçage de tous les reliefs des caisses à eau



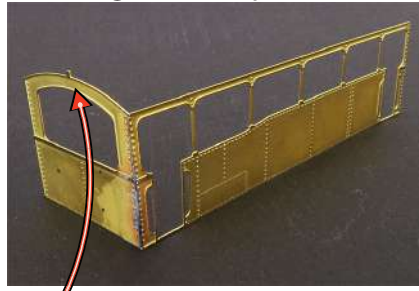
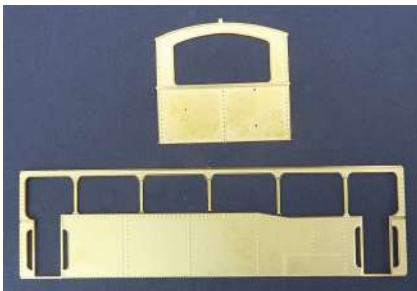
Assemblage des rallonges de caisses a eau - ATTENTION - repérer bien les pièces



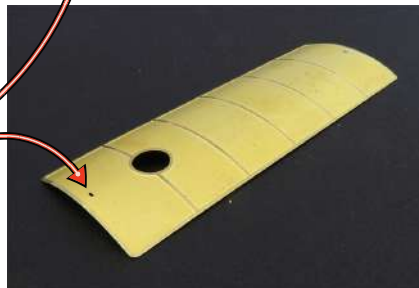
Mise en place des rallonges de caisses à eau, et de la devanture



Assemblage de la superstructure



Après cambrure, la toiture se positionne à l'aide des ergots aux sommets des faces frontales



Les différentes commandes de cabine : à droite, les manivelles de frein. Au centre et à gauche, un levier d'inversion de marche. Voir perçages sur les faces frontales.

